

# 平成29年度 郡山支援学校 敷地内 放射線測定値

単位は  $\mu\text{Sv/h}$

実施期日	①		②		③		④		⑤		⑥		⑦		⑧		⑨		⑩		⑪		⑫		⑬		
	50cm	地面	50cm	地面	50cm	地面	50cm	地面	50cm	地面	50cm	地面	50cm	地面	50cm	地面	50cm	地面	50cm	地面	50cm	地面	50cm	地面	50cm	地面	
4月																											
5月																											
6月																											
7月 3日	0.12	0.12	0.09	0.09	0.09	0.09	0.11	0.1	0.22	0.31	0.09	0.09	0.1	0.1	0.2	0.36	0.19	0.25	0.21	0.15							
7月 28日	0.12	0.13	0.09	0.09	0.1	0.11	0.1	0.1	0.24	0.37	0.08	0.09	0.1	0.09	0.22	0.36	0.2	0.24	0.07	0.09	0.1	0.1	0.08	0.08	0.08	0.08	
9月 5日	0.1	0.11	0.09	0.09	0.09	0.09	0.13	0.12	0.23	0.36	0.08	0.1	0.09	0.09	0.21	0.32	0.22	0.24	0.07	0.07	0.08	0.07	0.08	0.08	0.07	0.07	
10月 2日	0.14	0.17	0.09	0.09	0.09	0.11	0.13	0.11	0.21	0.27	0.09	0.1	0.09	0.09	0.21	0.22	0.21	0.26	0.08	0.08	0.08	0.09	0.09	0.09	0.08	0.09	
11月 2日	0.1	0.11	0.1	0.09	0.09	0.1	0.12	0.11	0.24	0.44	0.09	0.09	0.08	0.09	0.24	0.34	0.16	0.24	0.07	0.09	0.08	0.09	0.08	0.09	0.07	0.07	
12月 4日	0.11	0.11	0.09	0.09	0.09	0.09	0.12	0.11	0.23	0.36	0.09	0.1	0.09	0.09	0.25	0.34	0.15	0.25	0.08	0.07	0.13	0.14	0.11	0.11	0.1	0.1	
1月 10日	0.14	0.13	0.1	0.1	0.1	0.11	0.11	0.12	0.26	0.34	0.12	0.1	0.1	0.1	0.21	0.25	0.15	0.26	0.09	0.09	0.1	0.11	0.08	0.09	0.09	0.09	
2月																											
3月																											

## 追加測定値

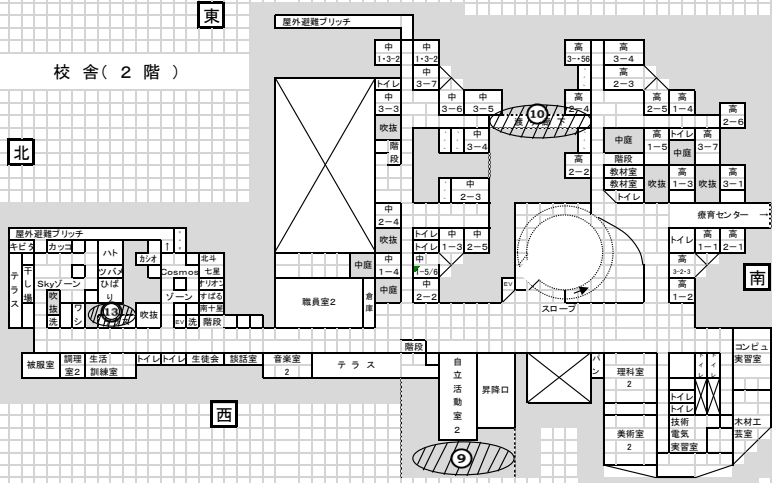
4月		8月		12月	
5月		9月	パソコン室側バルコニー 排水溝 0.14	1月	
6月		10月		2月	
7月	小2-5付近テラス パソコン室側バルコニー 50cm 地上 0.09 0.09 50cm 地上 0.08 0.08 排水溝 0.74	11月		3月	

※ 測定した場所については、裏面の略図をご覧ください。  
本件に関するお問い合わせは、健康教育部まで

平成29年度 郡山支援学校教室配置図

東

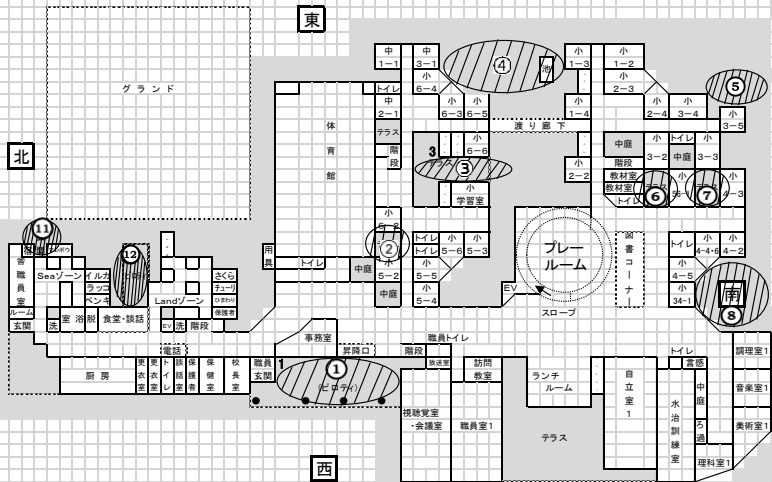
校舎(2階)



西

校舎(1階)

東



西