

平成30年度 郡山支援学校 敷地内 放射線測定値

単位は $\mu\text{Sv/h}$

| 実施期日 | ① | | ② | | ③ | | ④ | | ⑤ | | ⑥ | | ⑦ | | ⑧ | | ⑨ | | ⑩ | | ⑪ | | ⑫ | | ⑬ | | | |
|--------|------|------|------|------|------|------|------|------|------|------|------|------|------|------|------|------|------|------|------|------|------|------|------|------|------|------|------|------|
| | 50cm | 地面 | 50cm | 地面 | 50cm | 地面 | 50cm | 地面 | 50cm | 地面 | 50cm | 地面 | 50cm | 地面 | 50cm | 地面 | 50cm | 地面 | 50cm | 地面 | 50cm | 地面 | 50cm | 地面 | 50cm | 地面 | | |
| 4月 | | | | | | | | | | | | | | | | | | | | | | | | | | | | |
| 5月 15日 | 0.12 | 0.14 | 0.1 | 0.1 | 0.1 | 0.1 | 0.11 | 0.11 | 0.17 | 0.17 | 0.12 | 0.11 | 0.1 | 0.09 | 0.21 | 0.22 | 0.19 | 0.25 | 0.1 | 0.08 | 0.08 | 0.08 | 0.08 | 0.08 | 0.08 | 0.08 | 0.08 | 0.08 |
| 6月 7日 | 0.12 | 0.12 | 0.09 | 0.09 | 0.1 | 0.1 | 0.15 | 0.2 | 0.17 | 0.18 | 0.09 | 0.1 | 0.09 | 0.1 | 0.18 | 0.24 | 0.2 | 0.26 | 0.09 | 0.08 | 0.09 | 0.08 | 0.07 | 0.07 | 0.08 | 0.08 | 0.08 | 0.08 |
| 7月 13日 | 0.13 | 0.12 | 0.09 | 0.09 | 0.1 | 0.11 | 0.11 | 0.13 | 0.19 | 0.2 | 0.08 | 0.09 | 0.09 | 0.09 | 0.18 | 0.19 | 0.2 | 0.2 | 0.09 | 0.07 | 0.08 | 0.07 | 0.09 | 0.08 | 0.08 | 0.08 | 0.08 | 0.08 |
| 8月 1日 | 0.11 | 0.11 | 0.09 | 0.09 | 0.11 | 0.11 | 0.11 | 0.11 | 0.19 | 0.21 | 0.09 | 0.1 | 0.09 | 0.1 | 0.18 | 0.19 | 0.2 | 0.21 | 0.07 | 0.07 | 0.08 | 0.09 | 0.08 | 0.08 | 0.08 | 0.08 | 0.08 | 0.08 |
| 9月 12日 | 0.11 | 0.12 | 0.08 | 0.08 | 0.1 | 0.1 | 0.19 | 0.22 | 0.18 | 0.17 | 0.09 | 0.1 | 0.09 | 0.1 | 0.17 | 0.19 | 0.18 | 0.22 | 0.09 | 0.08 | 0.09 | 0.08 | 0.07 | 0.06 | 0.08 | 0.07 | 0.08 | 0.07 |
| 10月 3日 | 0.1 | 0.11 | 0.1 | 0.1 | 0.11 | 0.1 | 0.19 | 0.16 | 0.19 | 0.2 | 0.09 | 0.09 | 0.1 | 0.1 | 0.18 | 0.18 | 0.2 | 0.21 | 0.08 | 0.08 | 0.07 | 0.08 | 0.08 | 0.08 | 0.07 | 0.07 | 0.08 | 0.07 |
| 11月 | | | | | | | | | | | | | | | | | | | | | | | | | | | | |
| 12月 | | | | | | | | | | | | | | | | | | | | | | | | | | | | |
| 1月 | | | | | | | | | | | | | | | | | | | | | | | | | | | | |
| 2月 | | | | | | | | | | | | | | | | | | | | | | | | | | | | |
| 3月 | | | | | | | | | | | | | | | | | | | | | | | | | | | | |

追加測定値

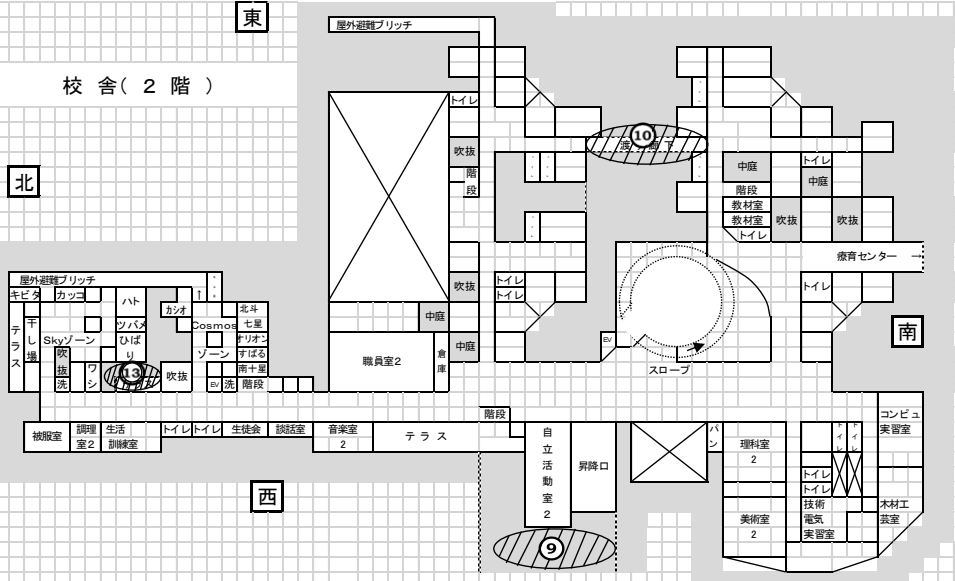
| | | | | | |
|----|-------------------------------|-----|--|-----|--|
| 4月 | | 8月 | | 12月 | |
| 5月 | 中庭の花壇 50cm 地面 0.12 0.14 | 9月 | | 1月 | |
| 6月 | | 10月 | | 2月 | |
| 7月 | | 11月 | | 3月 | |

※ 測定した場所については、裏面の略図をご覧ください。
 本件に関するお問い合わせは、健康教育部まで

東

校舎(2階)

北



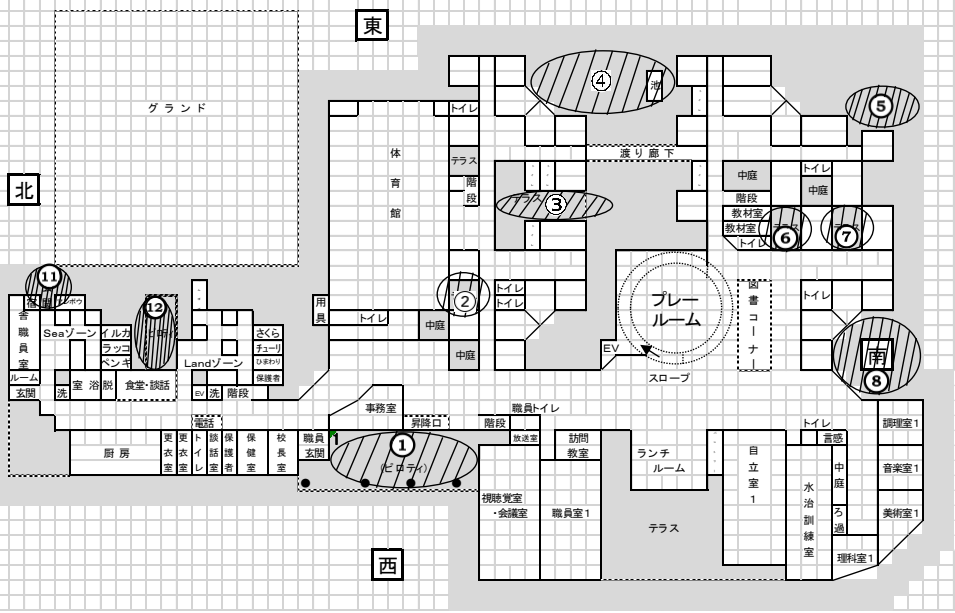
南

西

校舎(1階)

東

北



南

西