

# 平成30年度 郡山支援学校 敷地内 放射線測定値

単位は  $\mu\text{Sv/h}$

実施期日	①		②		③		④		⑤		⑥		⑦		⑧		⑨		⑩		⑪		⑫		⑬		
	50cm	地面	50cm	地面	50cm	地面	50cm	地面	50cm	地面	50cm	地面	50cm	地面	50cm	地面	50cm	地面	50cm	地面	50cm	地面	50cm	地面	50cm	地面	
4月																											
5月 15日	0.12	0.14	0.1	0.1	0.1	0.1	0.11	0.11	0.17	0.17	0.12	0.11	0.1	0.09	0.21	0.22	0.19	0.25	0.1	0.08	0.08	0.08	0.08	0.08	0.08	0.08	
6月 7日	0.12	0.12	0.09	0.09	0.1	0.1	0.15	0.2	0.17	0.18	0.09	0.1	0.09	0.1	0.18	0.24	0.2	0.26	0.09	0.08	0.09	0.08	0.07	0.07	0.08	0.08	
7月 13日	0.13	0.12	0.09	0.09	0.1	0.11	0.11	0.13	0.19	0.2	0.08	0.09	0.09	0.09	0.18	0.19	0.2	0.2	0.09	0.07	0.08	0.07	0.09	0.08	0.08	0.08	
8月 1日	0.11	0.11	0.09	0.09	0.11	0.11	0.11	0.11	0.19	0.21	0.09	0.1	0.09	0.1	0.18	0.19	0.2	0.21	0.07	0.07	0.08	0.09	0.08	0.08	0.08	0.08	
9月 12日	0.11	0.12	0.08	0.08	0.1	0.1	0.19	0.22	0.18	0.17	0.09	0.1	0.09	0.1	0.17	0.19	0.18	0.22	0.09	0.08	0.09	0.08	0.07	0.06	0.08	0.07	
10月 3日	0.1	0.11	0.1	0.1	0.11	0.1	0.19	0.16	0.19	0.2	0.09	0.09	0.1	0.1	0.18	0.18	0.2	0.21	0.08	0.08	0.07	0.08	0.08	0.08	0.07	0.07	
11月 12日	0.13	0.15	0.09	0.09	0.1	0.1	0.11	0.11	0.18	0.21	0.09	0.09	0.1	0.1	0.16	0.21	0.19	0.23	0.08	0.08	0.07	0.08	0.08	0.08	0.07	0.08	
12月																											
1月																											
2月																											
3月																											

## 追加測定値

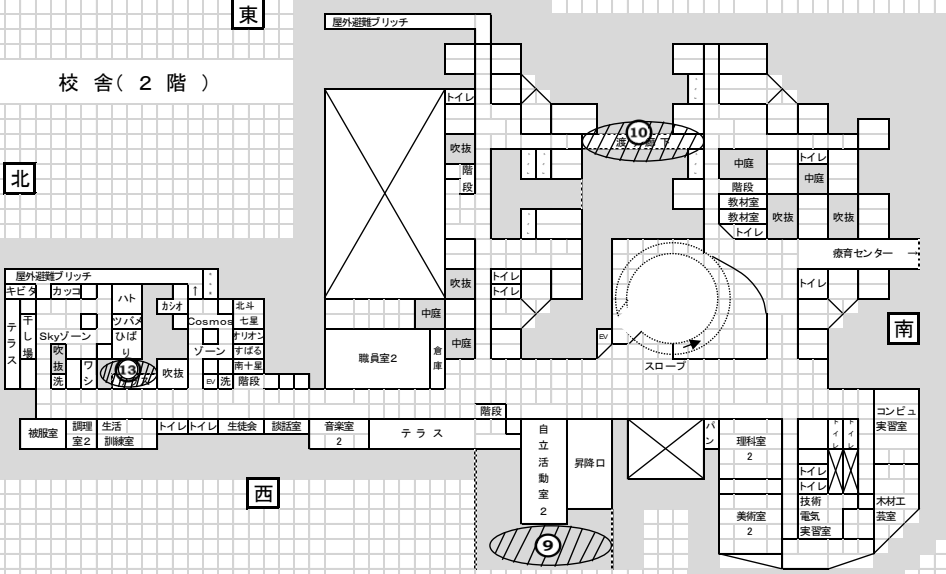
4月		8月		12月	
5月	中庭の花壇 50cm 地面 0.12   0.14	9月		1月	
6月		10月		2月	
7月		11月		3月	

※ 測定した場所については、裏面の略図をご覧ください。  
 本件に関するお問い合わせは、健康教育部まで

東

校舎(2階)

北



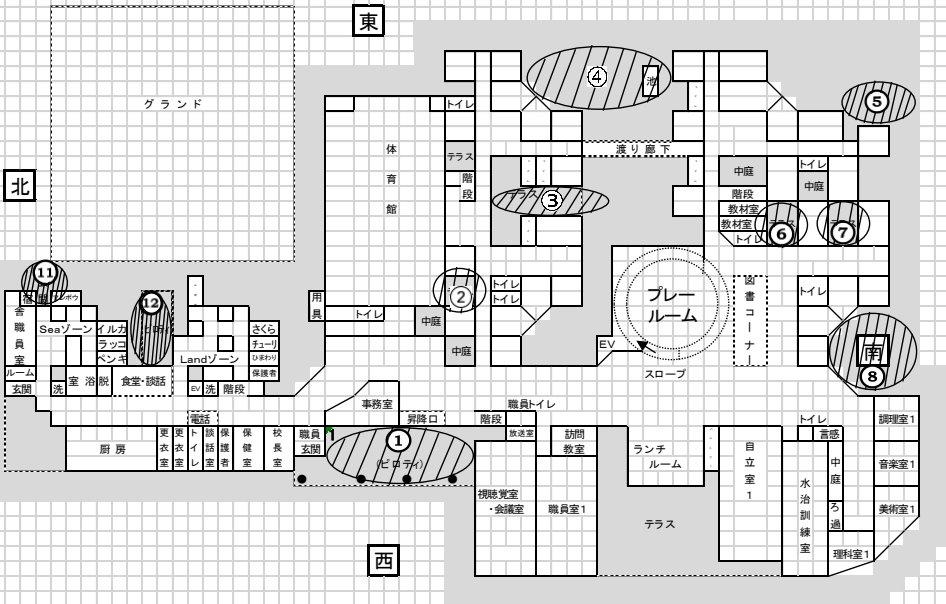
南

西

校舎(1階)

東

北



西